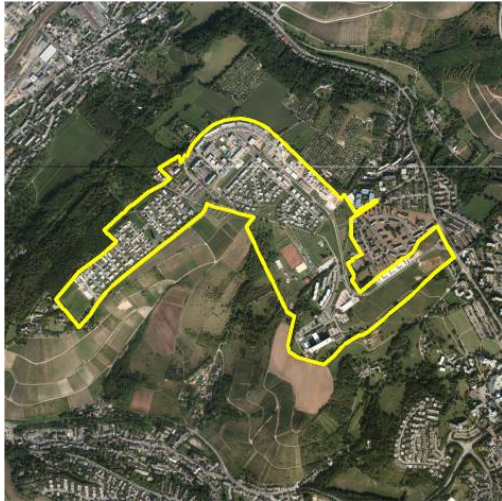


Entwicklungsmaßnahmen

STE Petrisberg (zuständig Dezernat IV)



Abgeschlossene Maßnahmen:

- Landesgartenschau (LGS)
- Städtebauliche Entwicklung des ehemaligen Kasernengeländes
- Entwicklung der Wohnbebauung
- Entwicklung von Gewerbe- und Dienstleistungseinrichtungen
- Gestaltung der Freiflächen und des Geländes
- Studentenwohnen
- Entwicklung eines Wohngebietes mit unterschiedlichen Nutzerausrichtungen
- Errichtung von Nahversorgungszentren
- Nutzung der innerstädtischen Militärbrache
- Soziale Infrastruktur

Gebietsgröße ca. 70,0 ha
Satzungsbeschluss 2000
Aufhebung 2003

2003 Sanierungsgeb.
Krone Belvédère (4,8 ha)
2005 erw. Sanierungsgeb.
Krone Belvédère (0,2 ha)

Geplant 2013:

- Bau Nahversorgungszentrum, Studentenwohnanlage Kohlenstraße

Abschluss der gesamten Maßnahme:

2003 aufgehoben, s. Sanierungsmaßnahme

Landesrechnungshof involviert

Planung für Bustrasse bleibt bestehen – keine Umwandlung in Parkplätze